

Не сме сами на скалите

катерене & спелеология
катерачи & пещерняци
пилоти & планеризъм
природозащитници
защитени видове
ПРОБЛЕМИ

Боян Петров
НПМ-БАН

Андрей Ралев
СДП БАЛКАНИ

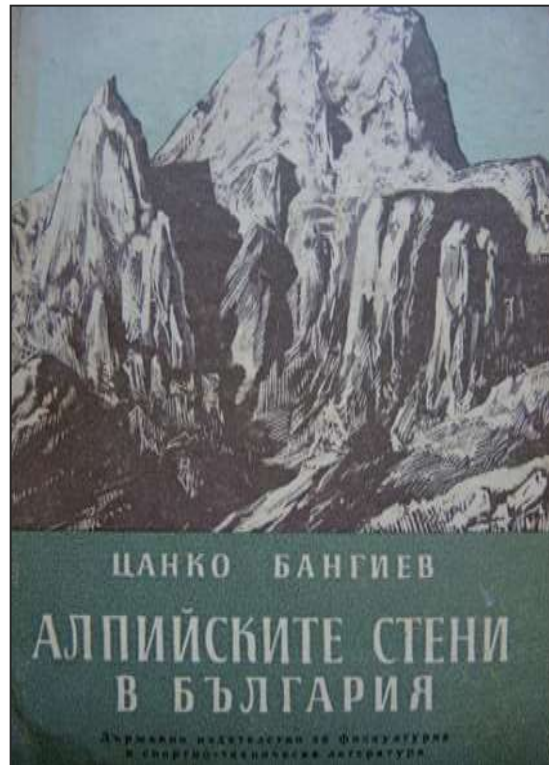
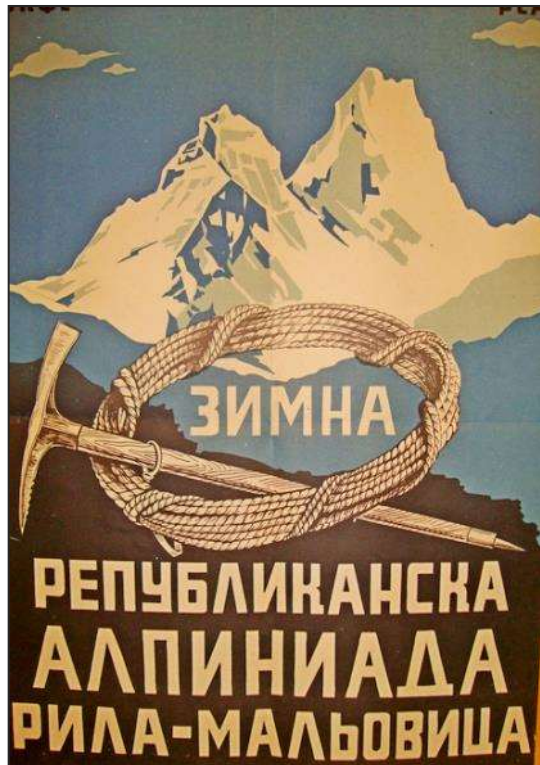
Проект „За Балкана и хората“

*III-то обучение за повишаване капацитета
на служителите, ангажирани с опазване на
защитените територии в България
гр. Враца, 11-15.05.2015 г.*



BULGARIAN-SWISS COOPERATION PROGRAMME
БЪЛГАРО-ШВЕЙЦАРСКА ПРОГРАМА ЗА СЪТРУДНИЧЕСТВО

КАТЕРЕНЕ И АЛПИНИЗЪМ В БЪЛГАРИЯ



**Българска федерация
по катерене
и алпинизъм**



ОСНОВНИ ВИДОВЕ КАТЕРЕНЕ В БЪЛГАРИЯ – 2015 г.

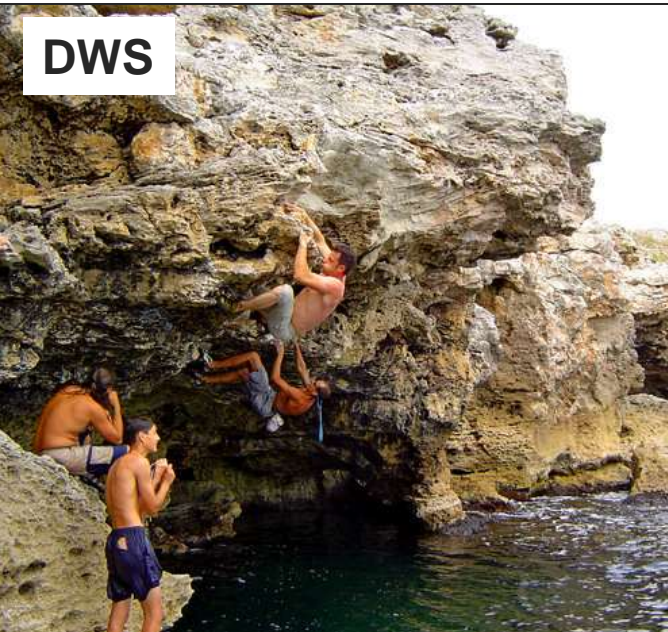
спортно



алпийско



DWS

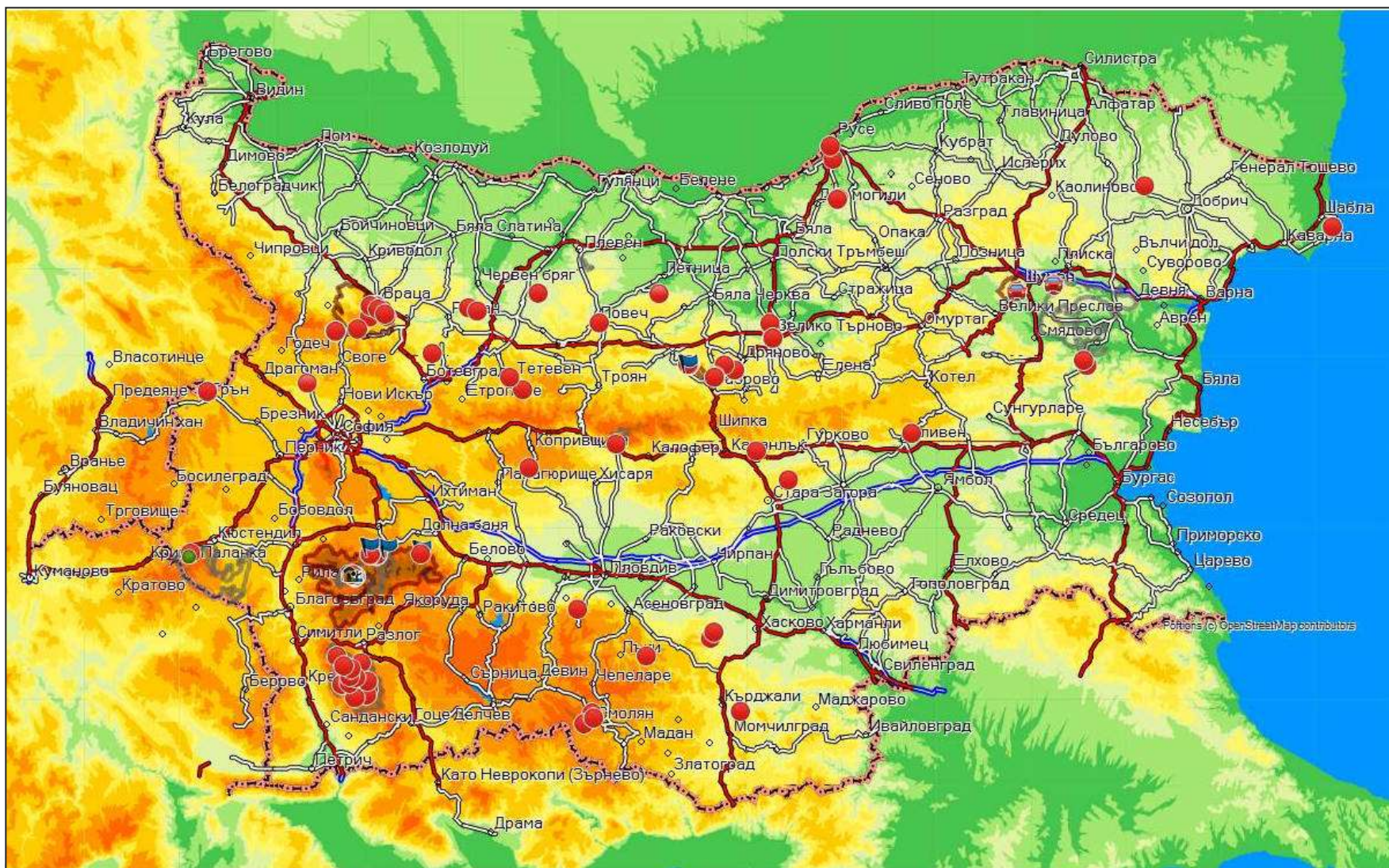


боулдър

ледено



КАРТА НА КАТЕРАЧНИТЕ ОБЕКТИ В БЪЛГАРИЯ – 2015 г.



Балансът...

Катерачи, за които скалите са арена за изява на основните им човешки права, чрез които се подхранват техния дух, изграждат се редица личностни качества и се извършват значими спортни и алпийски постижения.

Природозащитници, за които скалите са силно уязвима, често единствена среда за живот на много видове животни и растения, поради което усилията им са насочени към възстановяване на естествените условия и регулиране на негативните въздействия.



BULGARIAN-SWISS COOPERATION PROGRAMME
БЪЛГАРО-ШВЕЙЦАРСКА ПРОГРАМА ЗА СЪТРУЖНИЧЕСТВО

Животни по скалите - ПТИЦИ



Скален орел



Бухал



Белоглав
лешояд



- За **36 вида** птици в България скалите са единствено или предпочитано място за гнездене. Още **18 вида** понякога гнездят по скали.
- По-едрите видове са по-чувствителни към близко човешко присъствие.

Животни по скалите - ПТИЦИ



Бързолет



Хайдушка гарга



Гарван гробар



- Гнездата се строят в ниши, площадки, пещери и др.
- По-богати на птици са варовиковите скали и тези на пониска надморска височина.
- Ако скалите са единични – няма къде да се преместят.

Животни по скалите - бозайници



8 вида прилепи



Дива коза



Сънливец



Животни по скалите - **влечуги**



Пепелянка

Главата с рогче
Топли, сухи места до 1400м

Усойница

Главата без рогче
Влажни места над 1300м

Усойница



BULGARIAN-SWISS COOPERATION PROGRAMME
БЪЛГАРСКО-ШВЕЙЦАРСКА ПРОГРАМА ЗА СЪРУДИЧЕСТВО

Екстремни спортове по скалите

- Все по-популярни в цял свят и в България.
- Развиват силата и здравето на хората.
- Осигуряват приходи от алтернативен туризъм.
- Повечето катерачи и пещерняци са и природозащитници.



BULGARIAN-SWISS COOPERATION PROGRAMME
БЪЛГАРО-ШВЕЙЦАРСКА ПРОГРАМА ЗА СЪТРУДНИЧЕСТВО

Екстремни спортове по скалите

- **Скално катерене** – най-масовият екстремен спорт, разработват се нови райони с турове, пряко въздействие върху птиците.
- **Пещерно дело** – проблеми при чести, масови, шумни прониквания, замърсяване на пещерите (карбид, батерии) пряко въздействие върху прилепите.
- **Планеризъм** – проблеми при често и близко прелитане около скали с дневни грабливи птици, черен щъркел и др.



Скално катерене и птици

- Катерачите достигат до места, където никога не е имало хора.
- Птиците са най-уязвими през гнездовия сезон (за повечето видове от **март до юли**).
- При безпокойство могат да изстинат яйцата, загинат малките, двойката може да напусне изобщо района.



BULGARIAN-SWISS COOPERATION PROGRAMME
БЪЛГАРСКО-ШВЕЙЦАРСКА ПРОГРАМА ЗА СЪТРУДНИЧЕСТВО

Скално катерене и птици

- Когато птиците са обезпокоени в гнездовата им територия, те имат тревожно поведение - издават силни звуци, летят-пикират в близост до човек, някои имитират “ранена” птица.
- При намиране на гнездо по скалите, катерачите не трябва да пипат яйцата и малките в него.
- Трябва да се направи връзка със специализирани институции - Дирекции на паркове, РИОСВ, БАН, НПО.



Катерене и алпинизъм в защитените територии



ПП „Витоша“ План за управление (2015?)



Разработване на стратегия за развитие на алпинизъм и скално катерене в ПП Витоша и описание на маршрути за практикуване по Дейност 2.3. по Проект № DIR-5113326-4-98 „Дейности по устойчиво управление на Природен парк Витоша“, съгласно Договор № DIR-5113326-C-010 за безвъзмездна финансова помощ по Оперативна програма „Околна среда 2007-2013“, съфинансирана от Европейския фонд за регионално развитие и от Кохезионния фонд на Европейския съюз.

СТРАТЕГИЯ ЗА РАЗВИТИЕ НА АЛПИНИЗМА И СКАЛНОТО КАТЕРЕНЕ В ПРИРОДЕН ПАРК „ВИТОША“



БЪЛГАРСКА ФЕДЕРАЦИЯ ПО КАТЕРЕНЕ И АЛПИНИЗЪМ

Юли 2013 г.



МИНИСТЕРСТВО НА
ОКОЛНАТА СРЕДА И ВОДИТЕ



ДИРЕКЦИЯ НА ПРИРОДЕН
ПАРК ВИТОША
<http://www.vitosha.gov.bg>



ИЗПЪЛНИТЕЛНА
АГЕНЦИЯ ПО ГОРИТЕ

Стратегиите за развитие на алпинизъм и скално катерене в ПП Витоша и описанието на маршрутите за практикуване е разработено по проект „Дейности по устойчиво управление на Природен парк Витоша“, финансиран от Европейския фонд за регионално развитие и от държавния бюджет на Република България чрез Оперативна програма „Околна среда 2007 – 2013 г.“
<http://ec.europa.eu/government/bg>



Зони на обрушване

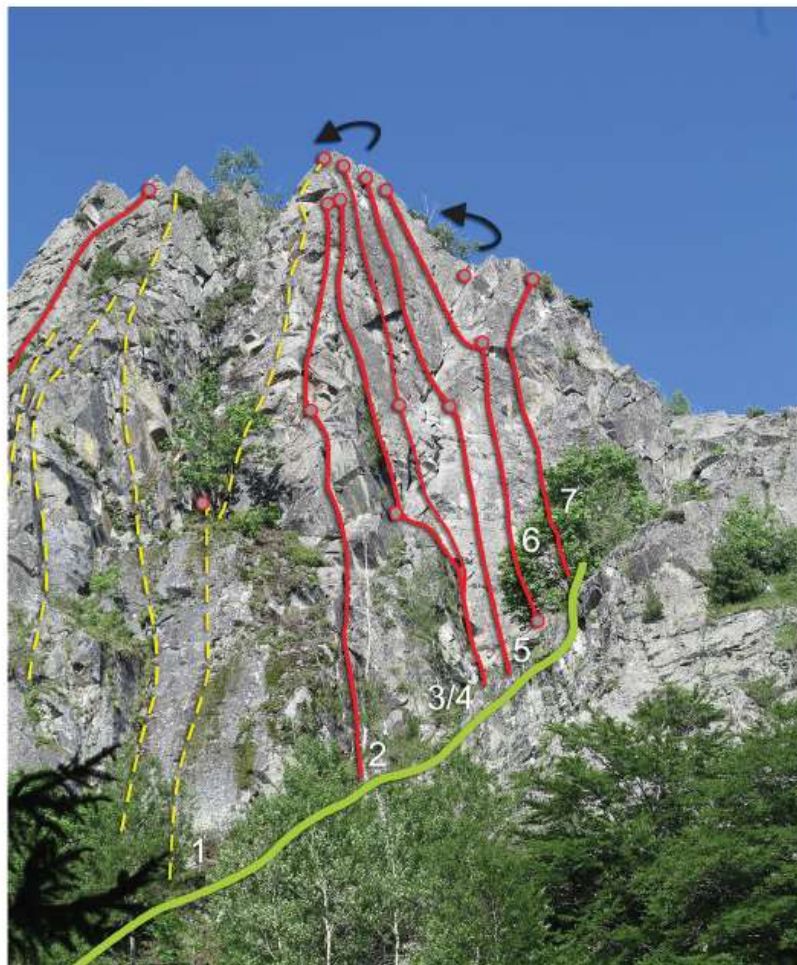


предвидени за обрушване — —
извършено обрушване — —

ПП „Витоша“ Резултати

Пълно описание на маршрутите

Катерачни маршрути в района на Комините



преекипирани/екипирани маршрути — — — — —
пътка за достъп — — — — —
подготвени за прекипирани/екипирани маршрути - - - - -

Преекипирани и почистени маршрути



Геоложки доклад за обектите

Геоложка характеристика
на района на катерачни обекти „Комините“ и „Дивите скали“
по договор № ОПОС – 03-97/24.10.2013

1. Въведение

В края на 2013 г. ми бе възложено по проект: „Оформяне и маркиране на терен на маршрути за алпинизъм и скално катерене“, по проект номер DIR- 5113326-4-98 „Дейности по устойчиво направление на Природен парк Витоша“, да направя геоложка оценка за състоянието на двата катерачни обекта „Комините“ и „Дивите скали“. През пролетта на 2014г. извърших ориентировката на няколкостотин пукнатини в 6 пункта от двата обекта, както и оценка на геоложкия риск на опасните участъци в тях. Направена е кратка геоложка характеристика на района, включваща описание на скалите, крехките деформации в тях и промените, настъпили след земетресението през 2012 г. Резултатите от измерванията на пукнатините са представени като роза-диаграми и статистически обработени контурни диаграми, с помощта на стереографка проекция върху долна полусфера. Интерпретацията на събраните структурни данни позволи да се отделят домини с различна ориентировка и морфология на пукнатините, както и отделянето на потенциално опасните от тях в близко бъдеще.

Таблица със статут, режими, норми и условия- **за новия ПУ?**

РАЙОН/	Местоположение			Брой	Режими, норми, условия				
ОБЕКТ	Дял на Витоша	ПУ	Зона	маршрути	Период за катерене	Макс. бр.хора/ден	Макс. бр.дни/месец	Достъп	Ограничения
II.1 Обекти за алпийско, традиционно и спортно катерене									
Резньовете	Източен	в процес на подготовка	A1	>10	Целогодишно	X	X	Отклонение от пътеката между х. Алеко и х. Купена	Биосферен резерват „Бистришко бранище“ 1. В резервата се забраняват всякакви дейности, с изключение на: 1. тяхната охрана; 2. посещения с научна цел; 3. преминаването на хора по маркирани пътеки, включително с образователна цел; 4. събиране на семенен материал, диви растения и животни с научна цел или за възстановяването им на други места в количества, начини и време, изключващи нарушения в екосистемите;
					Целогодишно	X	X		
II. 2 Обекти за спортно и традиционно катерене									
Комините	Северен	в процес на подготовка	A2	> 72	целогодишно	неограничено	Неограничено	Пътека от междинна лифтена станция на Бай Кръстьо	няма

ПП „Сините камъни“

План за управление ???

Обект	Препоръчителен период
Карандила	
Алпийския дом	разрешено- целогодишно
Данов камък	разрешено- целогодишно
Злото дере	забрана- от м. II до м. X
Халката	разрешено- целогодишно
Ломската скала	забрана- целогодишно
Поп-Станчови скали (Калето)	забрана- от м. I до м. X
Иглите	забрана- целогодишно
Малка Чаталка	разрешено- целогодишно
Ритлите	забрана- целогодишно
Голяма Чаталка	разрешено- целогодишно
Ушите	разрешено- целогодишно
Дълбоки дол	забрана- от м. I до м. X
Жабата	разрешено- целогодишно
Конската стена	забрана- целогодишно
Източен масив	
• Горен масив	разрешено- целогодишно
• Долен масив	разрешено- целогодишно
Змееви дупки- водопади	Разрешено- при наличие на подходящи условия за зимно катерене
Кутелка	Резерват !!!
Комина	забрана- целогодишно
• • Комина	забрана- целогодишно
• • Зъбчето	забрана- целогодишно
Портала	забрана- целогодишно
Орлово гнездо	забрана- целогодишно
Кутелка	забрана- целогодишно



- 4 района за катерене
- 18 сектора с обекти
- > 140 категоризирани маршрута

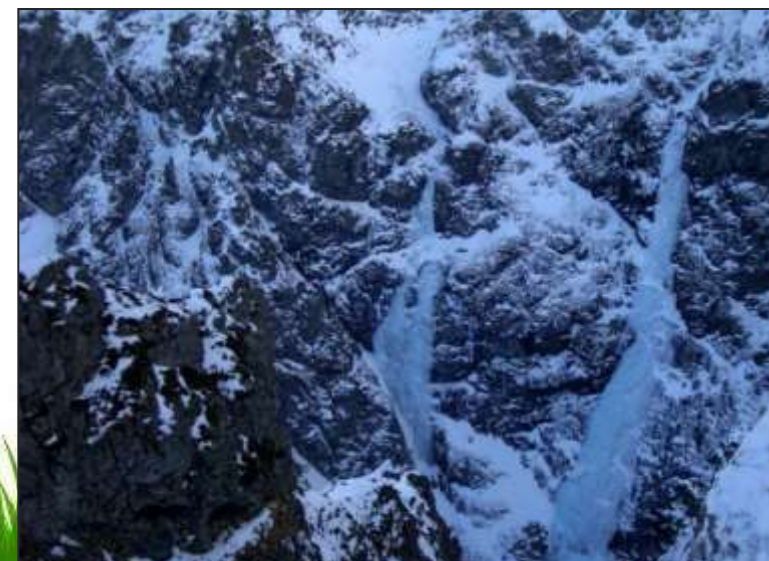
НП „Централен Балкан“ – План за управление 2015- проект!

Приложение 3.1.7

Места и маршрути за алтернативен туризъм и спорт в НП Централен Балкан

Алпинизъм, скално и ледено катерене, ски-преходи и ски-алпинизъм

обекти за алпинизъм и спортно катерене	сектор/ район	маршрути
Амбарица разрешен целогодишно	Левски (Амбарица)	-
	Голям Купен – северна стена	-
	Голям Кръстец - северна стена	-
Северен Джендем разрешен от 01.12 до 30.03	Централен ръб	<ul style="list-style-type: none"> • 80 год. БТС (Централен ръб)(5) • Плевен • ПСС (4+, Т) • Вариант 16 12 2006 г. • Турлата
	Благо	<ul style="list-style-type: none"> • Благо (4) • Троян • Ехо (4) • Джо Таскър (6+, 2М - II, МТ+) • Вариантът на Сегмента
	Варна	<ul style="list-style-type: none"> • Каскадата; • Олимп (4-, УТ+) • Водопадът до тур Варна (W13) • Варна (5-) • София (5-) • Път за никъде (5, Т)
	Водните дупки	<ul style="list-style-type: none"> • Ролинг стоунс (6); Водните дупки (3, НТ)



НП „Рила“

План за управление 2015 ?



МИНИСТЕРСТВО НА ОКОЛНАТА СРЕДА И ВОДИТЕ
ДИРЕКЦИЯ „НАЦИОНАЛЕН ПАРК РИЛА“



Българска федерация по
катерене и алпинизъм



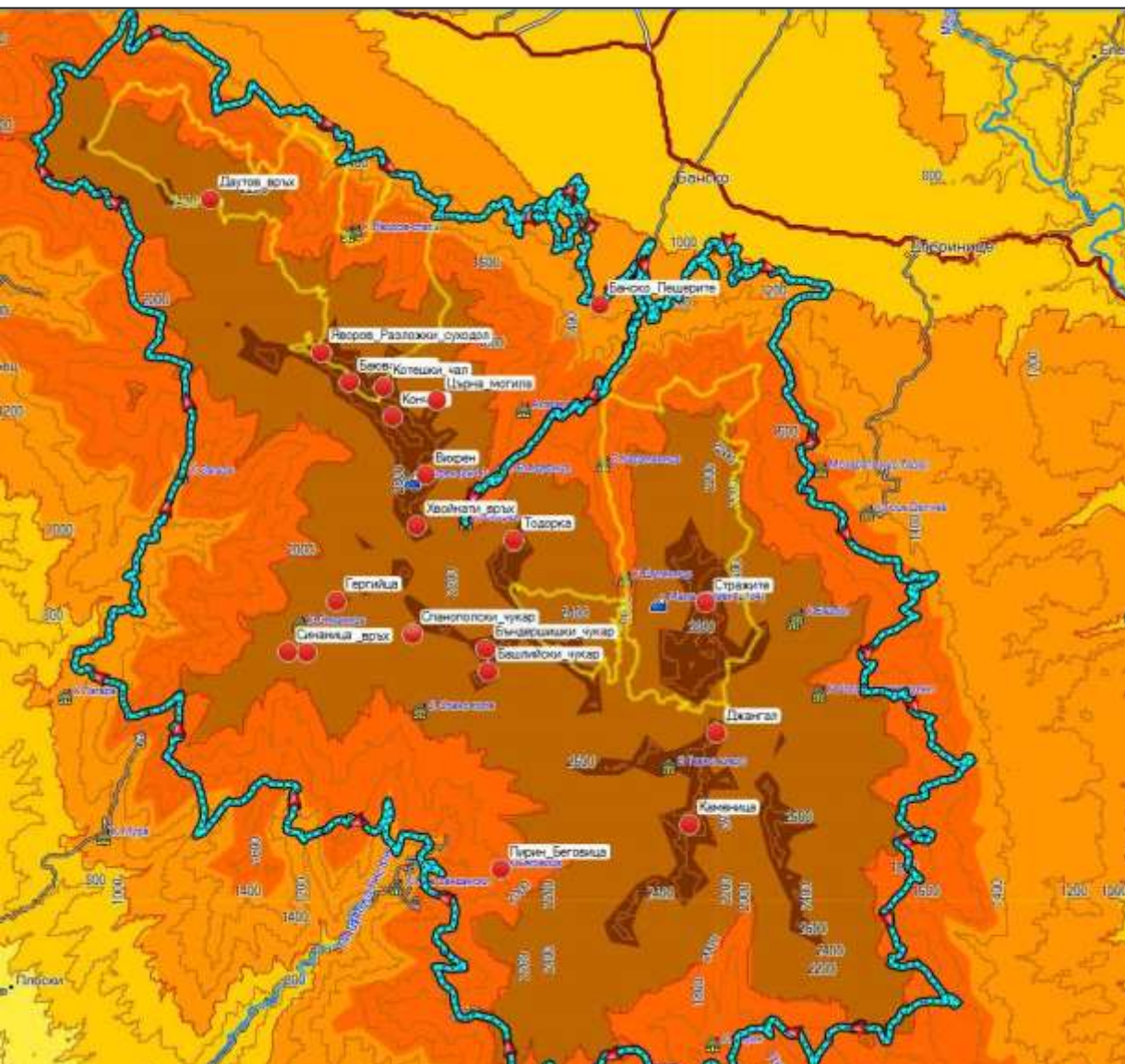
**УСТРОЙСТВЕН ПРОЕКТ
ЗА ИЗВЪРШВАНЕ НА АЛПИЙСКА
ДЕЙНОСТ – КАТЕРЕНЕ И АЛПИНИЗЪМ
НА ТЕРИТОРИЯТА
НА НАЦИОНАЛЕН ПАРК “РИЛА”**

Октомври, 2010



Парадокси и Параграф 22

НП „Пирин“ и резерватите в него



- 7 района за катерене
- 30 сектора (върхове)
- > 50 категоризирани маршрута

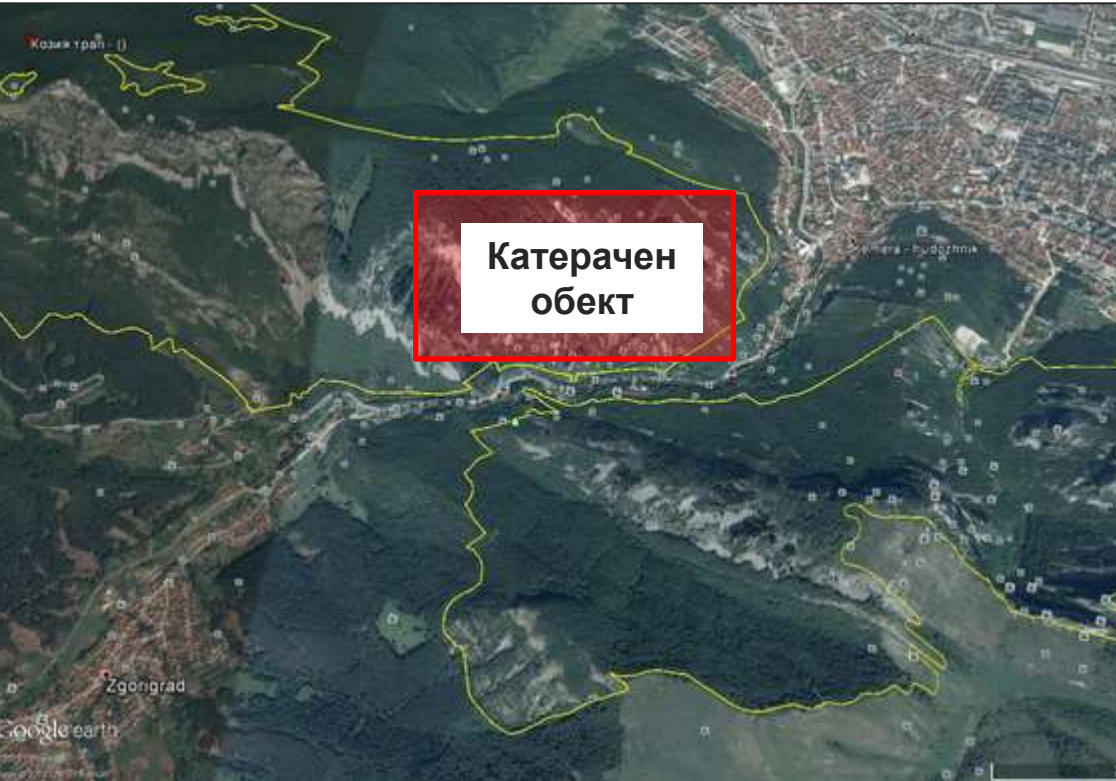


НП „Пирин“ - План за управление 2015 ?



Парадокси и Параграф 22

Резерват „Врачански карст“

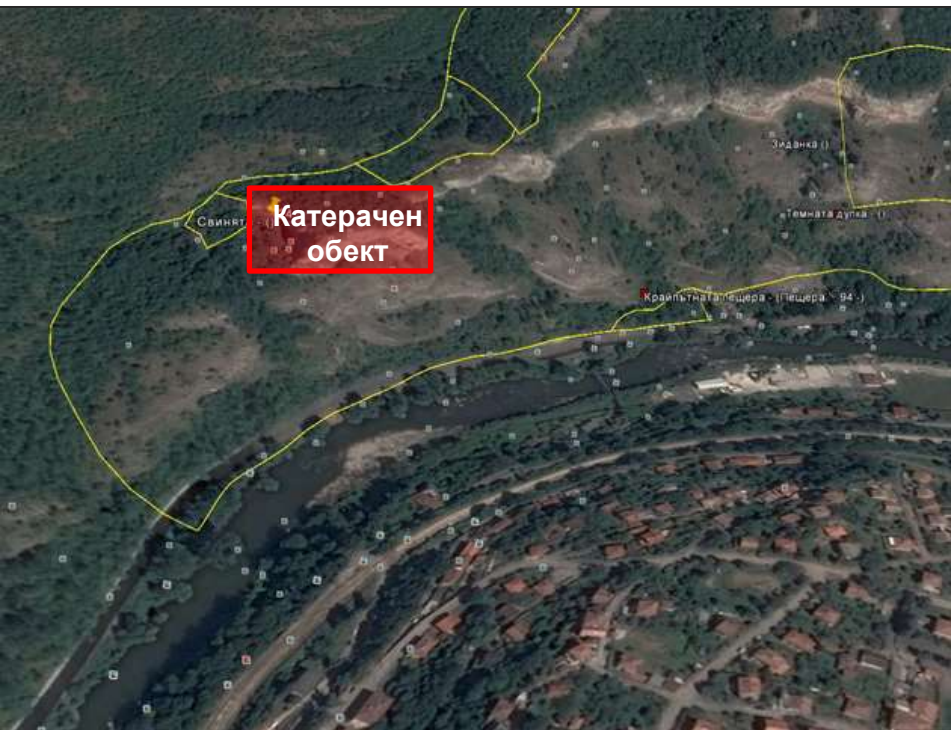


В резервата се забраняват всякакви дейности, с изключение на: 1. тяхната охрана; 2. посещения с научна цел; 3. **преминаването на хора по маркирани пътеки, включително с образователна цел**; 4. събиране на семенен материал, диви растения и животни с научна цел или за възстановяването им на други места в количества, начини и време, изключващи нарушения в екосистемите;



Парадокси и Параграф 22

ЗМ „Лакатнишки скали“



Цели на обявяване:

1. Опазване на скални образувания;

Режим на дейности:

7. Забранява се повреждането или разрушаване чрез къртене, копаене, драскане по скалите или скалните образувания, намиращи се на границите на обекта

13. Разрешава се залесяване на голите площи

14. Разрешава се бране на някои растения с научна цел

15. Разрешава се намаляване на вредния дивеч, когато се умножи много, но по предварително удобрен план

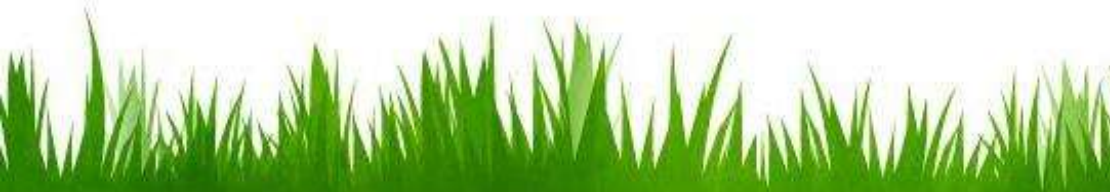
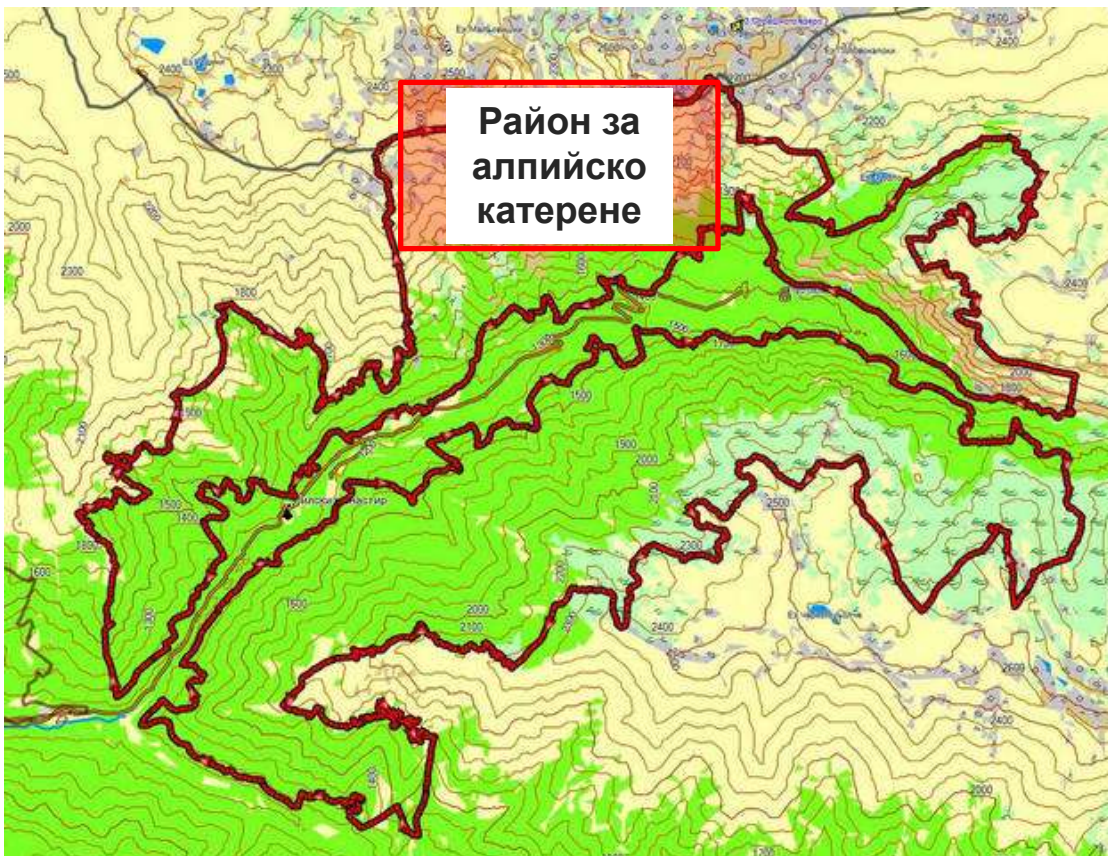
16. Разрешава се провеждане на санитарна сеч в горите

ПУ „Врачански Балкан“

„Ограничителен режим за пещерния и катерачен туризъм – само в системата на БФКА, БФСп и ПСС“

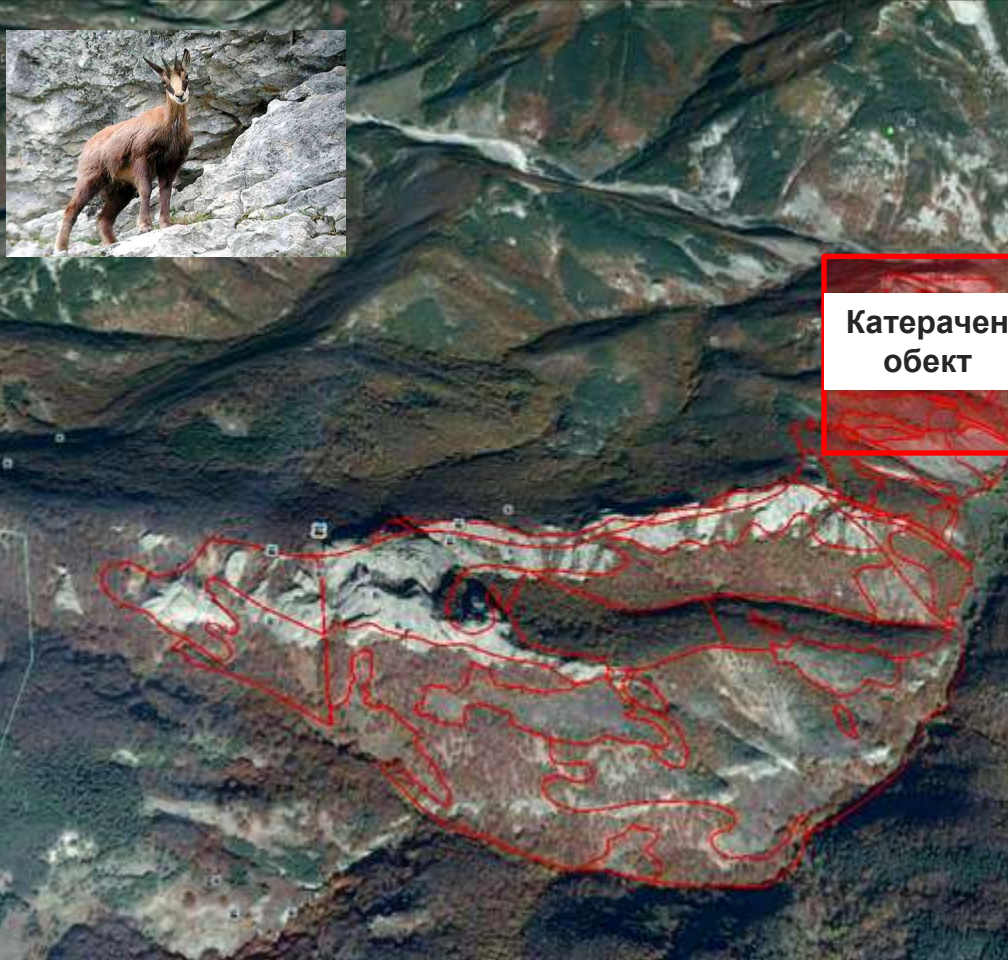
Парадокси и Параграф 22

Резерват „Риломанастирска гора“



Парадокси и Параграф 22

ЗМ „Караджов камък“



Катерачен
обект



РЕПУБЛИКА БЪЛГАРИЯ
Министерство на околната среда и водите
Регионална инспекция - Пловдив

Изм. № *ОИСМ-04/28.11* 2014 г.

До Българска федерация по катерене и алпинизъм
Гр. София 1000
бул. "Васил Левски" 75

Относно: постъпили сигнали в Министерство на околната среда и водите и на «зелен телефон» на РИОСВ-Пловдив от СНЦ «Зелени Балкани», Пловдив за изградени незаконни маршрути за скално катерене в границите на защитена местност «Караджов камък», с. Мостово, общ. Асеновград, обл. Пловдив

Уважаеми госпожи и господа,

В Министерство на околната среда и водите и на «зелен телефон» на РИОСВ-Пловдив са получени сигнали за изградени незаконни маршрути за скално катерене в границите на защитена местност «Караджов камък», с. Мостово, общ. Асеновград, обл. Пловдив.

При извършена проверка на указания в сигнала интернет адрес: <http://climbingguidebg.com/cdb.php?l=regioninfo&idRegion=298> се установи, че действително е представена карта и подробно е описан маршрут за скално катерене по скалните комплекси Хайдушки камък и Караджов камък, попадащи в границите на защитена територия «Караджов камък», с. Мостово, общ. Асеновград.

Във връзка с горе описаното, Ви уведомяваме следното:

Защитена местност скален комплекс «Караджов камък» е обявена със Заповед № РД-1015 от 06.08.2003 г. на МОСВ (ДВ бр. 81/2003 г.).

Съгласно т.3.8 от горе цитираната заповед, в границите на защитената територия е изрично забранено: «използване на скалния комплекс за скално катерене, алпинизъм, парапланеризъм, делтапланеризъм и мотоделтапланеризъм».

За нарушаване на режима, определен със заповедта за обявяване, в Закона за защитените територии е определена глоба в размер от 500 до 5000 лв. за физически лица и от 1000 до 10000 лв. за юридически лица.

Обръщаме внимание, че защитената територия представлява местообитание и място за размножаване и гнездене на редки и защитени видове животни. Практикуването на скално катерене и алпинизъм в района води до тяхното безпокойство, което според Закона за биологичното разнообразие се наказва с глоба до 5000 лв. за физически и до 10000 лв. за юридически лица.

Освено това, изграждането на скални маршрути води до повреждане на скалните образувания, обявени за защитени, което според чл. 278 в ал.2 от Наказателния кодекс на Р България се наказва с лишаване на свобода до 5 години и с глоба от 2000 до 20000 лева.

Във връзка с горното, моля да информирате всички членове на БФКА за горе цитираните забрани, с цел недопускане използването на скалните масиви за скално катерене и алпинизъм.

С уважение,

ТАМЕР БЕЙСИМОВ
Директор на РИОСВ - Пловдив



Парадокси и Параграф 22

ПЗ „Пещера Проходна“



РЕПУБЛИКА БЪЛГАРИЯ



МИНИСТЕРСТВО НА ОКОЛНАТА СРЕДА И ВОДИТЕ

НАЦИОНАЛНА СЛУЖБА ЗА ЗАЩИТА НА ПРИРОДАТА

София 1000, 22 Мария Луиза, тел. 02/ 940 66 11; факс: 02/ 940 66 74

Изх. №.: 2030-1714

София, 20.07.2008 г.

ДО
Г-н К. РУСЕВ – ПРЕДСЕДАТЕЛ НА
БЪЛГАРСКА ФЕДЕРАЦИЯ ПО
КАТЕРЕНЕ И АЛПИНИЗЪМ

КОПИЕ:
РИОСВ – ПЛЕВЕН

ОТНОСНО: Реализиране на проект «Катерачни маршрути около село Карлуково»

Уважаеми Господин Русев,

Във връзка с молбата Ви за съгласуване реализирането на проект «Катерачни маршрути около село Карлуково» Ви уведомяваме, че в този район редица пещери са обявени за защитени природни обекти със заповед № 2810/10.10.1962 г.

Конкретно пещерите „Проходна“, „Темната дупка“, „Свирчовица“, „Банковица“ и „Хайдушката дупка“, както и околните територии се отличават със забележителни пещерни образувания и се обитават от прилепи и защитени видове птици.

Считаме, че осъществяване на такъв вид проект ще доведе до трайна възможност за нерегламентиран достъп до пещерите, безпокойство и прогонване на обитаващите района видове птици и други неблагоприятни последици.

Предвид гореизложеното, МОСВ счита за нецелесъобразно и не съгласува екипирането на маршрути в районите непосредствено около пещерите „Проходна“, „Темната дупка“, „Свирчовица“, „Банковица“ и „Хайдушката дупка“.

Препоръчваме Ви да изберете други подходящи места за екипиране на катерачески маршрути, при ползването на които по никакъв начин няма да се създават предпоставки за нарушения на режимите и за неблагоприятно въздействие върху посочените по-горе защитени обекти.

НАЧАЛНИК КАБИНЕТ:

/ЕЛИСАВЕТА ПЕТРОВА/

Парадокси и Параграф 22

ЗМ „Кайлъка“



Гнездо на
горска
улулица



Клиновете
са изрязани!



Управление на Н2000 защитени зони

33 BG0000573 „Комплекс Калиакра“

Забранено катеренето от 1 март до 15 юли.



Управление на Н2000 защитени зони

33 BG0000608 „Ломовете“

Забранено катеренето от 1 март до 15 юли.



Наличие и достъп до информация за:

- **Границите на ЗТ**
- **Актуалните режими на ЗТ**
- **Връзка с контролния орган**

ПРИМЕРИ ЗА ДОБРИ СВЕТОВНИ ПРАКТИКИ



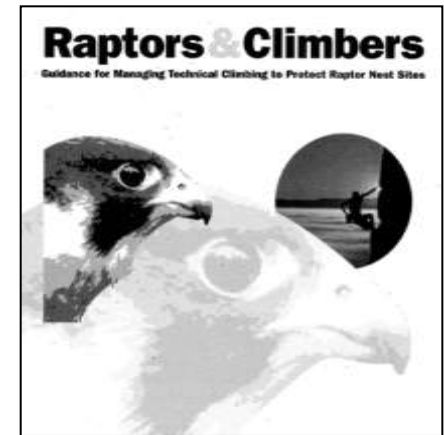
BULGARIAN-SWISS COOPERATION PROGRAMME
БЪЛГАРО-ШВЕЙЦАРСКА ПРОГРАМА ЗА СЪТРУЖИЧЕСТВО

The Access Fund (САЦ)

<http://www.accessfund.org>

Една от най-големите неправителствени организации от катерачи в света, основана през 1991 г. Занимава се с правата за достъп и опазването на скалите като катерачни обекти. С над **15 000** членове, организацията представлява над **6.8 млн.** американски катерачи, практикуващи всички форми на катерене - скално катерене, ледено катерене, алпинизъм и боулдъринг.

- Climbing management policy
- Local support & mobilization
- Stewardship & conservation- Adopt-a-Crag
- Land acquisition & protection
- Risk management & landowner support
- Education



One in Five Climbing Areas is Threatened by an Access Issue.

Pledge your next birthday to help.



The British Mountaineering Council

<https://www.thebmc.co.uk/>



Според членовете на BMC, достъпът и проблемите с опазването на катерачните обекти е най-важното поле за работа на организацията.

Climbing Information Films: Birds



- Access Management Group - 3 служители
- Отделна страница в сайта Access & Conservation
- Инфо за всички обекти по райони - [Regional Access Database](#)
- Seasonal climbing restrictions - 160 катерачни обекта Англия и Уелс

- При наличие на гнезда на защитени видове птици най-често е въведена забрана за катерене от 1 март до 30 юни.

Der Deutsche Alpenverein e.V.



<http://www.alpenverein.de/>

- Публикувани са режимите и ограниченията за всички катерачни обекти в Германия.
- Указани са конкретни периоди, в които катеренето е позволено или забранено, както и причините за това.
- Интерактивна карта за всички обекти вкл. ПЗ статут, сезонни ограничения, правила за поведение.



Cesky Horolezecky Svaz

<http://www.horosvaz.cz/>



- Специална страница за катерене и опазване на природата.
- Редовни новини за въведени / отпаднали ограничения.
- Семинар за катерене и опазване на околната среда (14.4.2011г.) презентации.

Таблица за достъп до катерачни обекти в защитени територии

ZCHÚ- dokument	kompetence OP	platnost povolení
<u>Krkonošský NP (návštěvní řád), skialpinistické trasy</u>	KRNAP	bez omezení
<u>NP České Švýcarsko návštěvní řád</u>		
<u>CHKO Kokořínsko - Máchův kraj mapy</u>	CHKO Kokořínsko - Máchův kraj	2015 - 31.12.2019
<u>NPR Pulčín-Hradisko, Pět kostelů</u>	CHKO Beskydy	2013 - 31.12. 2017
<u>NPR Broumovské stěny</u>	CHKO Broumovsko	2013 - 31.12.2017
<u>NPP Polické stěny (viz NPR Broumovské stěny)</u>	CHKO Broumovsko	2013 - 31.12.2017
<u>NPR Adršpašsko-teplické skály</u>	CHKO Broumovsko	2014 - 31.12. 2018

Eldorado Canyon State Park (CAЩ)



No climbing- **30.03 – 31.07**



Free climbing **1.08 – 29.03**

Parque Natural del Estrecho (Испания)

<http://www.juntadeandalucia.es/>



Prohibida la escalada
1.03 – 1.08

Tatra National Park (Словакия-Полша)

<http://www.tanap.org/english/>



Алпийското и скално катерене е разрешено навсякъде в парка с изключение на следните райони:

1. Изброяват се конкретни обекти в 7 района на парка, като за 2 района се указва, че забраната важи за периода 21 декември- 20 март.
2. Всички резервати в парка.



<http://www.bfka.org/>

2006 - комисия “Катерачни обекти – достъп, сигурност, опазване”

2008 - Харта за екипиране на спортни маршрути за катерене в България

2009 - Член на коалицията „За да остане природа в България“

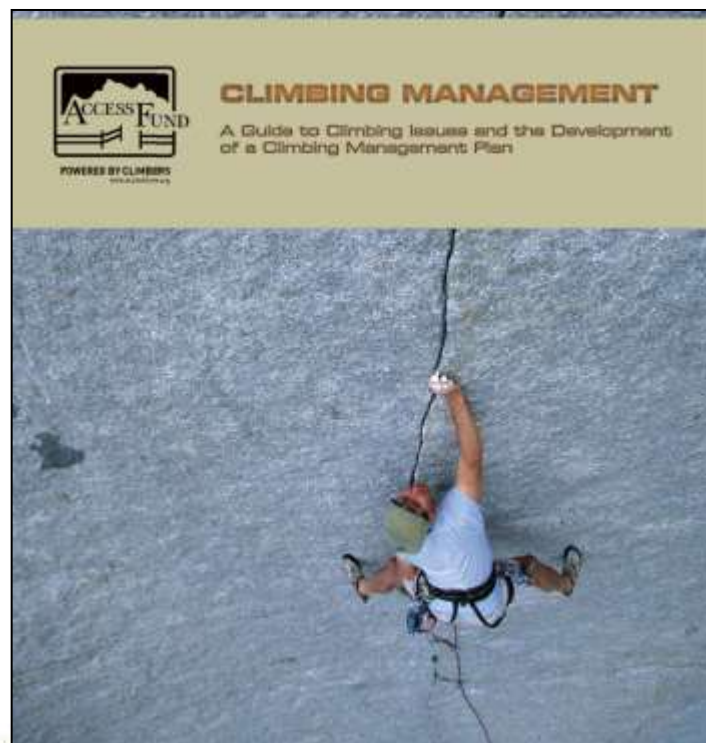
2007-2014 - публикувани отчети на подпомогнатите проекти
(**трябва да се праща и до МОСВ и контрол от РИОСВ!**)

В сайта липсва:

- Информация за режимите и ограниченията при катерене в ЗТ
- Съвети и добри практики за щадящо природата катерене
- Информационни материали за ограничения и поведение в ЗТ

Бъдещето:

Устройствени проекти за катерачните обекти
като част от плановете за управление и
нови текстове в заповедите за обявяване на ПЗ и ЗМ



В презентацията са използвани фотографии на:

Боян Петров ©

Андрей Ралев ©

БЛАГОДАРИМ ЗА ВНИМАНИЕТО!



СДП Балкани

<http://balkani.org/skali/>



**Национален
природонаучен музей**

<http://nmnhs.com>



Проектът **«Не сме сами на скалите»** се финансира в рамките на Програмата за подкрепа на НПО в България по Финансовия механизъм на Европейското икономическо пространство 2009-2014 г. Информацията е актуална към 14.05.2015 г.